

УДК 636.5

Каталог племінних ресурсів сільськогосподарської птиці України / Ю.О. Рябоконт, В.О. Пабат, Д.М. Микитюк, В.В. Фролов, О.О. Катеринич, Ю.В. Бондаренко, Т.В. Мосякіна, О.Т. Гадючко, Г.Т. Коваленко, Д.М. Гриценко, В.П. Богатир, Ю.С. Лютий / Під редакцією Ю.О. Рябоконт / Харків., 2005.-78 с.

Яєчні кроси з білою шкаралупою яєць

Такі кроси створені на базі породи леггорн білий.

Історія створення породи леггорн білий. Ця порода відноситься до середземноморської групи птиці, яку виведено в Італії шляхом відбору із місцевих курей, а потім покращено в США, Англії та інших європейських країнах. На базі породи леггорн білий провідними селекційними фірмами світу створено високопродуктивні лінії і кроси, в тому числі федерсексні, гібридний молодняк яких можна сортувати за статтю по довжині махових пір'їн крила.

Екстер'єрні особливості: тулуб витягнутий; голова невелика; дзьоб жовтий; гребінь – листоподібний, великий (ген *r*), у курей звисає набік, у півнів – прямостоячий; вушні мочки білого кольору; шия подовжена; спина пряма, довга; груди добре розвинуті, випуклі; крила значно розвинені, щільно прилягають до тулуба; ноги довгі, жовтого кольору. Хвіст довгий, із сильно розвинутими косицями у самців. Колір оперення білий (генотип півнів ***Ss BB II CC Ee coco Blbl***, рис.1). Птиця відрізняється високою рухливістю, добре пристосована до утримання в кліткових батареях різного типу.

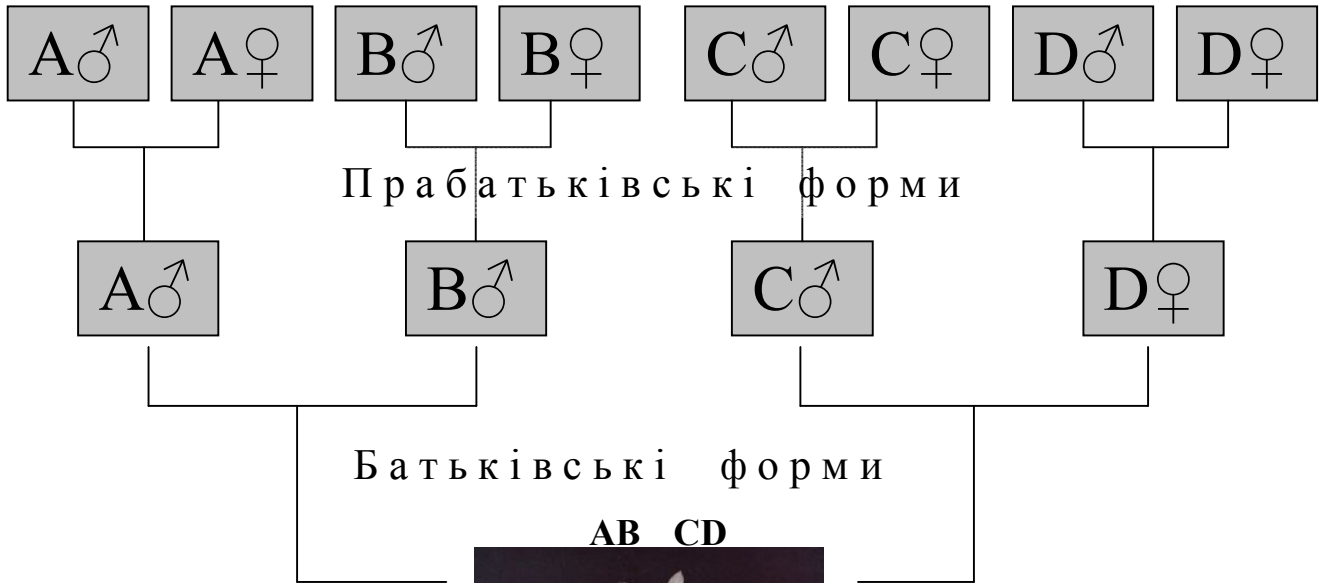
Колір шкаралупи яєць білий. Добові курчата із світло-жовтим пухом. Технологічною особливістю цієї породи є дружний вивід молодняку при інкубуванні яєць.



Рис.1. Півень та курка породи леггорн білий

Структура кросів. Всі імпортовані кроси яєчних курей породи леггорн білий створені на 4-лінійній основі (рис.2).

Вихідні лінії



ABCD



ABCD



ABCD



Півники - повільне оперення
(криноче і махове пір'я крила)



Курочки - швидке оперення
(махове пір'я крила довше)

Рис. 2. Структура 4-лінійних кросів на базі породи леггорн білий

Хайсекс білий (Hisex White)

Походження. Селекції нідерландської компанії "Ейч Пі Бі" (Hendrix Poultry Breeders).

Показники продуктивності:

Батьківське стадо – вирощування ремонтного молодняка: падіж за 20 тижнів - 5%; жива маса курей у 20 тижнів - 1360 г; витрати корму на 1 гол. за 20 тижнів - 7,6 кг.

– *доросле стадо:*

Показники	Вік, тижнів		
	60	64	68
Несучість на початкову несучку, шт.	222	241	258
Кількість інкубаційних яєць за період, шт.	188	204	219
Середній вивід курчат, %	84	83	82
Середня заплідненість яєць, %	90	90	91
Кількість добових курочок на початкову несучку, гол.	79	85	91
Середня маса яєць за період, г	59,3	59,8	60,2
Падіж, зростаючим підсумком, %	7,5	8,6	9,6
Жива маса курей, г	1725	1735	1740
Жива маса півнів, г	2215	2240	2260
Потреба у кормі, г/гол./добу	115	115	115

Фінальний гібрид – вирощування молодняка: падіж за 17 тижнів – 4,0%; жива маса у 17 тижнів – 1190 г; витрати корму на 1 гол. за період 0-17 тижнів – 5,1 кг.

– *доросле стадо:* вік досягнення 50% яйцекладки 142 дні; витрати корму на 1 гол./день - 109 г; жива маса курей у 78 тижнів - 1700 г.

Показники	Вік, тижнів				
	72	74	76	78	80
Несучість на початкову несучку, шт.	316	326	336	346	355
Середня маса яєць, г	60,2	60,2	60,6	60,7	60,8
Яйцемаса на початкову несучку, кг	19,2	19,8	20,5	21,1	21,7
Конверсія корму на 1 кг яйцемаси, кг	2,01	2,01	2,02	2,02	2,03
Збереженість, %	94,8	94,6	94,2	94,2	94,0

Назва господарств, де розводиться птиця:

ППР-1, ППР-2: НДППЗ ім. Фрунзе Національного аграрного університету, вул. Гагаріна 1, с. Фрунзе, Сакський р-н, АР Крим, 96576, тел. (06563) 95460, 95416.

ППР-2: ПВФ "Агроцентр" вул. Мільмана, 110, м. Дніпропетровськ, 49049, тел. (0562) 688020, 684203, 681522, 361361, 681533, 681164, (056) 3712640.

Ломанн ЛСЛ – Класік (Lohmann LSL Classic)

Походження. Селекції німецької фірми "Ломанн Тірцухт" (Lohmann Tierzucht).

Показники продуктивності:

Фінальний гібрид – вирощування молодняка: падіж за 17 тижнів – 2-3%; жива маса у 17 тижнів – 1214 кг; витрати корму на 1 гол. за період – 5,6 кг.

– *доросле стадо:*

Показники	Вік, тижнів				
	72	74	76	78	80
Несучість на початкову несучку, шт.	311	322	332	342	351
Середня маса яєць, г	62,0	62,5	62,7	62,8	63,0
Яйцемаса на початкову несучку, кг	19,4	20,1	20,8	21,4	22,0
Конверсія корму на 1 кг яйцемаси, кг	2,00	2,07	2,11	2,15	2,20
Збереженість, %	96,0	95,5	95,0	94,5	94,0

Назва господарств, де розводиться птиця:

ППР-2: 1. ЗАТ "Полтавська птахофабрика", вул. Зінківська, 79, м. Полтава, 36009, тел. (0532) 502374, 502311, 502378, факс (502376).

2. СТОВ "Племптахорепродуктор Зугреський", вул. Ленінградська, 17 а, м. Зугрес, Харцизький р-н, Донецька обл., 86700, тел. (06257) 45705, 92302.

Хай-Лайн білий "W-98" (Hy-Line White "W-98")

Походження. Селекції американської фірми "Хай-Лайн" (Hy-Line).

Показники продуктивності:

Фінальний гібрид – вирощування молодняку: збереженість молодняку (0-16 тижнів) - 98%; витрати корму за період – 5,05 кг; жива маса у 16 тижнів – 1,23 кг.

Показники	Вік, тижнів				
	72	74	76	78	80
Несучість на початкову несучку, шт.	303	312	321	330	339
Середня маса яєць, г	61,0	61,0	61,3	61,3	61,4
Яйцемаса, кг	19,2	19,8	20,5	21,1	21,7
Конверсія корму на 1 кг живої маси, кг	1,93	1,95	1,96	1,97	1,99
Збереженість, %	94,6	94,2	93,9	93,5	93,2

– *доросле стадо*: вік досягнення 50% інтенсивності яйцекладки - 139 днів; пік несучості – 93-94%; витрати корму на голову за добу (17-80 тижнів) – 105 г; жива маса у 32-тижневому віці - 1,61 кг; жива маса в 70 тижнів – 1,67 кг.

Назва господарств, де розводиться птиця:

ППР-2: 1. ТОВ „Слов'яни”, вул. Костянтинівська, м. Київ, 2а, 04071, тел. (044) 2306013.

2. ТОВ „Агрофірма” „Ватра”, Дрогобицький р-н, Львівська обл., 82176, тел. (03244) 79717, 79735.

Бабкок В 300 (Babcock В 300)

Походження. Селекції фірми Isa (Франція).

Показники продуктивності:

Фінальний гібрид – вирощування молодняка: збереженість – 96-98%;
жива маса у 18 тижнів – 1240-1320 г.

– доросле стадо:

Показники	Значення
Пік несучості, %	94-95
Вік піку несучості, тижні	28
Несучість на початкову несучку за 76 тижнів, шт	328-333
Середня маса яєць до 76 тижневого віку, г	61,4
Конверсія корму на 1 кг яйцемаси, кг	2,00-2,02
Збереженість від 18 до 76 тижнів, %	93-95
Жива маса у віці 76 тижнів, кг	1,7-1,8

Назва господарства, де розводиться птиця:

ППР-2: ВАТ "Кожухівське", вул. Першотравнева, с. Кожухівка,
Васильківський р-н, Київська обл., 08621, тел. (04471) 41807, 41793, 41836,
ф. 42140.

Білорусь-9 (Беларусь-9)

Походження. Селекції Білоруської зональної дослідної станції по птахівництву.

Показники продуктивності:

Батьківське стадо – вирощування молодняку: збереженість за 17 тижнів – 97-98%; жива маса в 17 тижнів – 1300-1350 г; витрати корму на 1 гол. до 17 тижнів – 5,9 кг.

– **доросле стадо**: вік досягнення 50% інтенсивності яйцекладки – 150-159 днів; пік несучості – 90%; витрати корму на голову за добу – 108-111 г; жива маса у 52-тижневому віці - 1,90-1,95 кг.

Показники	Значення
Несучість на початкову несучку, шт.	255-260
Середня маса яєць у 52 тижні, г	60-61
Витрати корму, кг: на 10 яєць	1,4-1,6
за період	42,1
Збереженість, %	94-95
Вивід молодняку, %	82

Фінальний гібрид – вирощування молодняку: збереженість за 17 тижнів – 97-98%; жива маса в 17 тижнів – 1320-1400 г; витрати корму на 1 гол. до 17 тижнів – 5,2 кг.

– **доросле стадо**: вік досягнення 50% інтенсивності яйцекладки – 147-155 днів; пік несучості – 94%; витрати корму на голову на добу – 110-114 г; жива маса у 52-тижневому віці - 1,95-2,10 кг.

Показники	Значення
Несучість на початкову несучку, шт.	270-275
Середня маса яєць у 52 тижні, г	61-62
Витрати корму на 10 яєць, кг	1,25-1,3
Збереженість до 72 тижнів, %	95-96

Назва господарств, де розводиться птиця:

ППР-2: 1. СТОВ Агрофірма “Птахівник”, вул. Щорса, 100, м. Мала Виска, Кіровоградська обл., 26200, тел. (05258) 51969;

2. КСП “Птахофабрика Носівська”, вул. Троїцька, 131а, м. Носівка, Чернігівська обл., 17100, тел. (04622) 21841, 21418.

Шевер – 2000 (Shaver-2000)

Походження. Французська компанія Хаббард-Іза (Hubbard Isa).

Показники продуктивності:

Фінальний гібрид – доросле стадо:

Показник	Значення	
Маса птиці у віці 18 тижнів, кг	1,245-1,345	
Маса птиці у віці 80 тижнів, кг	1,710-1,800	
Вік досягнення 50 % несучості, тижн.	21	
Показник	Значення	
Пік несучості, %	93,4	
Несучість, шт.	343	
Маса яєць у віці, г:	28 тижнів	58,7
	60 тижнів	65,8
	76 тижнів	62,8
Виробництво яйцемаси на несучку, кг	21,66	
Конверсія корму (кг/кг)	1,92-2,12	

Назва господарств, де розводиться птиця:

ППР-2: 1. ПОС Птахопідприємство "Незалежний", вул. Крупської, 9 а, м. Щорс, Чернігівська обл., 15230, тел. (04654) 21342, 23167, 21542.

2. ПП ТОВ "Птицекомплекс", вул. Радянська, 1а, с. Котельникове, Красногвардійський р-н, АР Крим, 97034, тел. (0652) 279627, 271027, ф. 4971512.

Ломанн Сенді (Lohmann Sendi)

Походження. Селекції німецької фірми "Ломанн Тірцухт" (Lohmann Tierzucht).

Показники продуктивності:

Фінальний гібрид – вирощування молодняка: збереженість за 20 тижнів – 97-98%; жива маса у 20 тижнів – 1600-1700 г; витрати корму за 20 тижнів – 7,4-7,8 кг.

– *доросле стадо*: вік 50% несучості - 145-150 днів; пік яйцекладки - 92-94%; витрати корму за добу на голову за продуктивний період - 110-120 г.

Показники	Вік, тижнів	
	72	80
Несучість на початкову несучку, шт	295-305	335-345
Середня маса яєць, г	63,5-64,5	64-65
Конверсія корму на 1 кг яйцемаси, кг	2,0-2,1	2,1-2,2
Збереженість, %	95-96	94-94,5

Забарвлення оперення несучки – брудно-біле з коричневими плямами (рис. 3).



Рис. 3. Гібридна несучка кросу Ломанн Сенді

Назва господарства, де розводиться птиця:

ППР-2: СТОВ "Племптахорепродуктор Зугреський", вул. Ленінградська, 17а, м. Зугрес, Харцизький р-н, Донецька обл., 86700, тел. (06257) 45705, 92302.